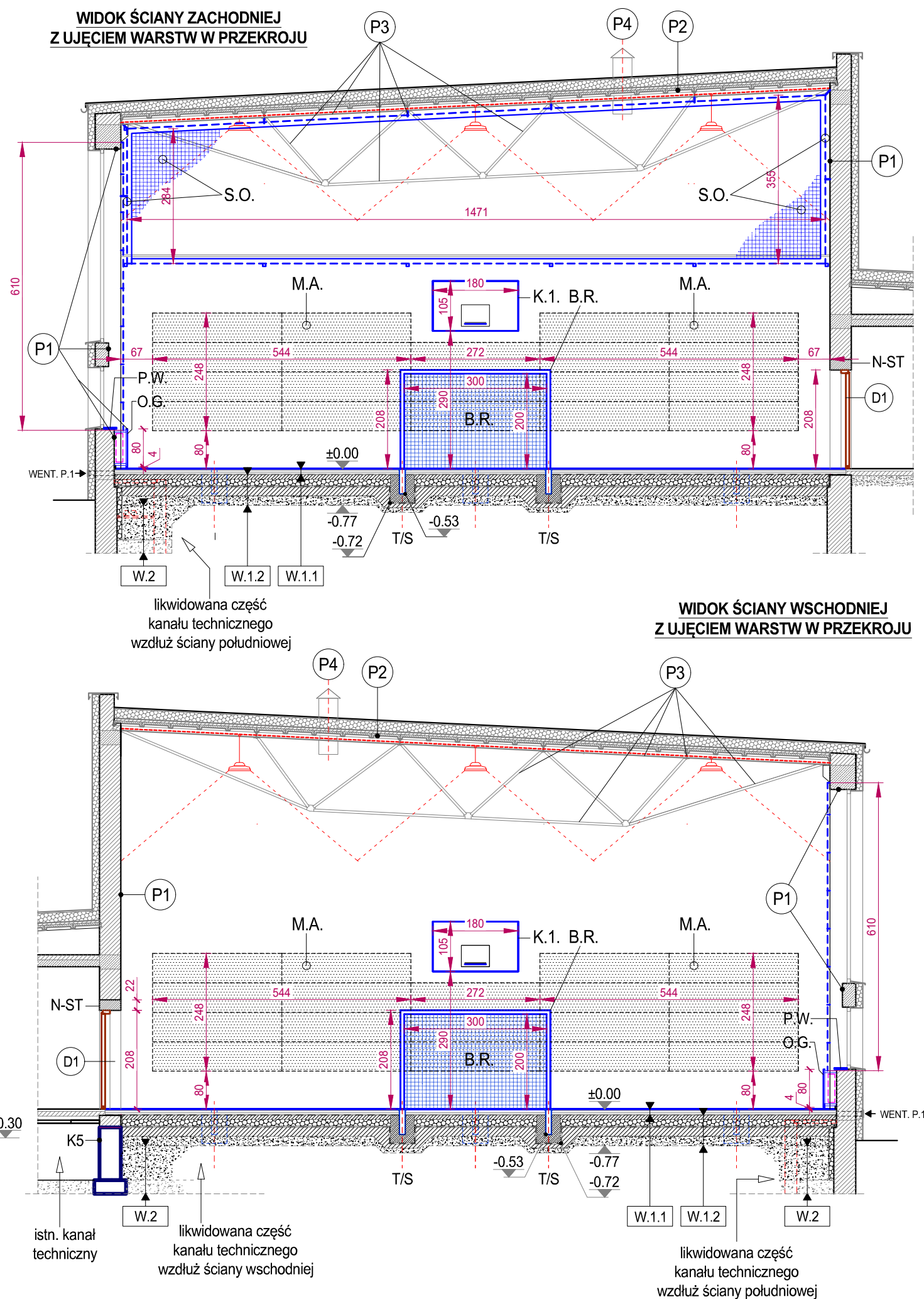


(Szczegółowy opis wyposażenia w objaśnieniach rysunku A-4 oraz w części opisowej projektu)

- Montaż parapetów wewnętrznych o wym 27cm x 262cm z płyty MDF lub HPL o grubości 22mm. Montaż na klej poliuretanowy.



podłogi - sprawdzenia drożności / udrożnienie, oczyszczenie;

- zaślepienie kanału na wejściu - ścianą murowaną z bloczków betonowych gr. 38cm wylanych na podbitcu z bet. B25 W8 o przekr. 60x40cm;

<div> <div>S P P H</div> <div>•FEST•</div> </div>		<div> <div>kontakt: ARCH. ŁUKASZ WOJTYSIAK</div> <div>e-mail: wokasz@wp.pl</div> <div>tel. 606 632 999</div> </div>	
<div> <div>99-041-01OWCZ, UL. BACZYŃSKIEGO 31;</div> <div>NIP: 834-000-17-12 REGON: 750263180</div> </div>			
<div>NAZWA INWESTYCJI</div>			
<div> <div>REMONT POMIESZCZEŃ DYDAKTYCZNYCH W BUD. B I C</div> <div>CENTRUM KSZTAŁCENIA ZAWODOWEGO IM. T. KOŚCIUSZKI W ŁOWICZU</div> <div>W RAMACH PROJEKTU PN.</div> <div>"MODERNIZACJA PRACOWNI WARSZTATOWYCH DO POTRZEB</div> <div>ZDOBYCIA KWALIFIKACJI BRANŻOWYCH NA NOWYM RYNKU PRACY</div> <div>MECHANIZACJI ROLNICTWA"</div> </div>			
<div>UL. BŁICH 10, 99-400 ŁÓWICZ, DZ.NR 1376/6</div>		<div>BUDYNEK - E</div>	
<div> <div>RYS. NR A-6</div> <div>WIDOKI ŚCIAN:</div> <div>ZACHODNIEJ I WSCHODNIEJ</div> <div>SKALA 1:100</div> </div>			
<div>BRANŻA - ARCHITEKTURA / DATA - PAŹDZIERNIK 2025</div>			
<div>PROJEKTANT</div> <div>MGR INŻ. ARCH. HUBERT A. CIESIELSKI</div> <div>UPR. NR: 16/PDOKK/2014</div>			
<div>OPRACOWANIE - WSPÓŁPRACA</div> <div>MGR INŻ. ARCH. ŁUKASZ WOJTYSIAK</div>			